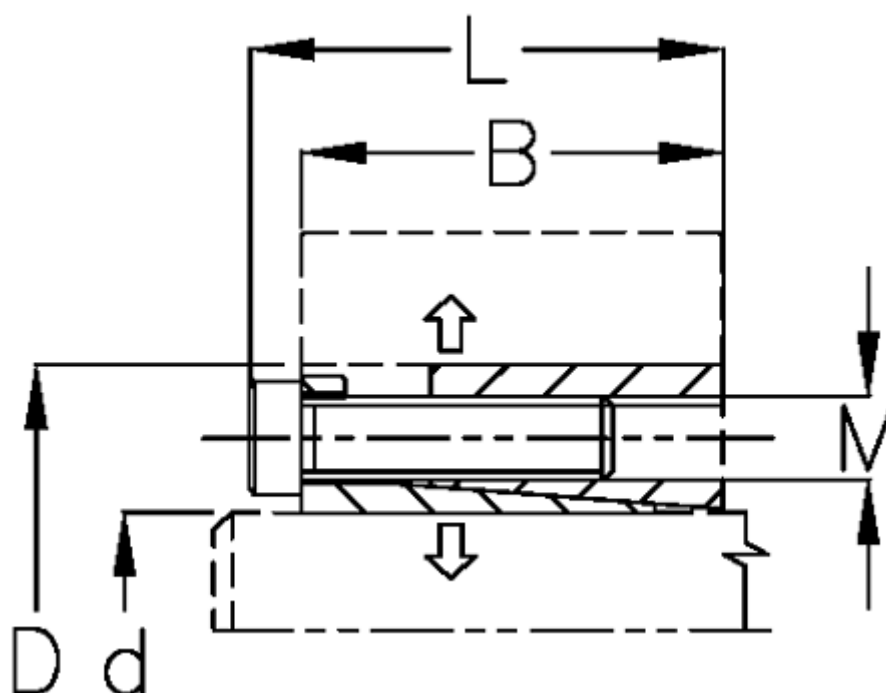


Varenummer: 434100120

Beskrivelse: Rota-fix spændelement DS 120x165

Note: Kort byggeform. Overfører middel- til høje momenter. Selvcentrerende. Ved montage forsky aksialt ift. aksel

Mål



B mm	= 44.0
d H8 mm	= 120
D mm	= 165
F kN aksialkraft	= 270
L mm	= 56
M mm	= M12
Overfladeruhed	= R? ? 3.2 μ m
P N/mm ² fladetryk på aksel/nav	= 165

T Nm drejningsmoment	= 16000
Tolerance	= Aksel h8, Nav H8
Ts Nm boltetilspændingsmoment	= 115